



# TASSIMO

my way



## TAS60xx

de Gebrauchsanleitung  
en Instruction manual  
fr Mode d'emploi  
es Instrucciones de uso  
it Istruzioni per l'uso  
sv Bruksanvisning  
da Brugsanvisning  
no Bruksanvisning  
el Οδηγίες χρήσης  
pl Instrukcja obsługi  
cs Návod k použití  
sk Návod na použitie  
ro Instrucțiuni de utilizare  
ru Правила пользования

# 2



**BOSCH**



**de** Inbetriebnahme  
**en** First time use  
**fr** La première utilisation  
**es** Puesta en servicio  
**it** Messa in funzione  
**sv** Idrifttagning  
**da** Ibrugtagning

**no** Første gangs bruk  
**el** Θέση σε λειτουργία  
**pl** Uruchamianie  
**cs** Uvedení do provozu  
**sk** Uvedenie do prevádzky  
**ro** Prima utilizare  
**ru** Ввод в эксплуатацию



**de** Getränkezubereitung  
**en** Beverage preparation  
**fr** Préparation de boissons  
**es** Preparación de bebidas  
**it** Preparazione delle bevande  
**sv** Tillredning av drycker  
**da** Tilberedelse af drikke

**no** Tilberedning av drikker  
**el** Παρασκευή ροφήματος  
**pl** Przygotowanie napoju  
**cs** Příprava nápoju  
**sk** Príprava nápojov  
**ro** Prepararea băuturilor  
**ru** Приготовление напитков



**de** Getränkeanpassung  
**en** Drink adjustment  
**fr** Adaptation des boissons  
**es** Adaptación de bebidas  
**it** Personalizzazione delle bevande  
**sv** Dryckesanpassning  
**da** Tilpasning af drikke

**no** Tilpasning av drikk  
**el** Προσαρμογή ροφήματος  
**pl** Ustawienia napoju  
**cs** Přizpůsobení nápoje  
**sk** Prispôsobenie nápojov  
**ro** Potrivirea băuturii  
**ru** Индивидуальные настройки для напитков



**de** Speicherung und Abruf individueller Einstellungen  
**en** Saving and calling up individual settings  
**fr** Enregistrement et consultation des réglages individuels  
**es** Memorización y selección de ajustes individuales  
**it** Memorizzazione e richiamo delle impostazioni individuali  
**sv** Spara och hämta individuella inställningar  
**da** Gemning og åbning af individuelle indstillinger

**no** Lagre og åpne individuelle innstillinger  
**el** Αποθήκευση και κλήση εξατομικευμένων ρυθμίσεων  
**pl** Zapisywanie i aktywacja indywidualnych ustawień  
**cs** Uložení a vyvolání individuálních nastavení  
**sk** Uloženie a načítanie jednotlivých nastavení  
**ro** Salvarea și accesarea setărilor individuale  
**ru** Сохранение и вызов индивидуальных установок

## calc

**de** Entkalken  
**en** Descaling  
**fr** Détartrage  
**es** Descalcificar  
**it** Decalcificare  
**sv** Avkalkning  
**da** Afkalkning

**no** Avkalking  
**el** Απασβέστωση  
**pl** Odkamienianie  
**cs** Odstranění vodního kamene  
**sk** Odstránenie vodného kameňa  
**ro** Decalcifierea  
**ru** Удаление накипи

de Reinigen  
 en Cleaning  
 fr Nettoyage  
 es Limpiar  
 it Pulizia  
 sv Rengöring  
 da Rengøring

no Rengjøring  
 el Καθαρισμός  
 pl Czyszczenie  
 cs Čistění  
 sk Čistenie  
 ro Curățarea  
 ru Очистка



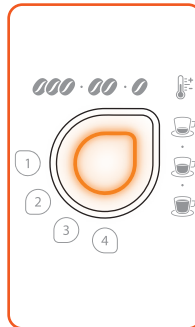
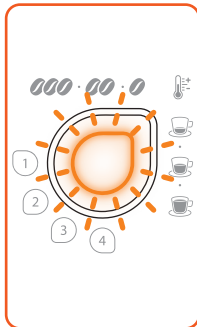
de Stromschlaggefahr!  
 en Risk of electric shock!  
 fr Risque de choc électrique!  
 es ¡Peligro de electrocución!  
 it Rischio di scossa elettrica!  
 sv Risk för elektrisk stöt!  
 da Fare for elektrisk stød!

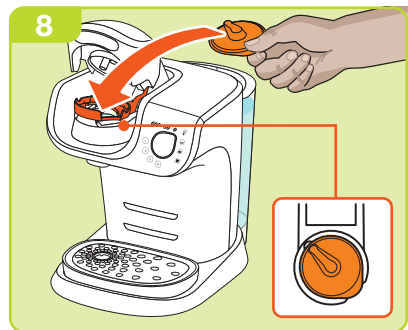
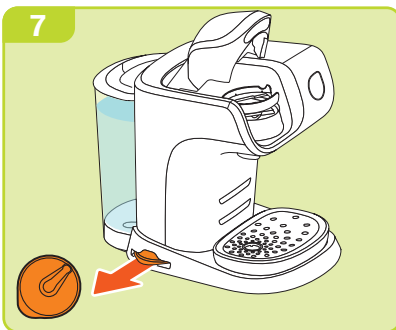
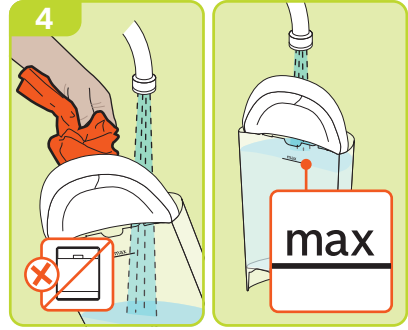
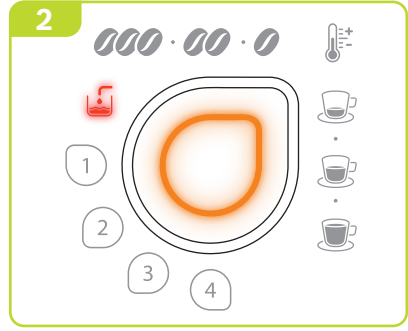
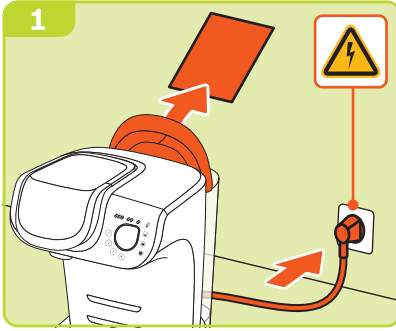
no Fare for elektrisk støt!  
 el Κίνδυνος ηλεκτροπληξίας!  
 pl Niebezpieczeństwo porażenia prądem!  
 cs Nebezpečí úrazu elektrickým proudem!  
 sk Nebezpečenstvo zasiahnutia elektrickým prúdom!  
 ro Pericol de electrocutare!  
 ru Опасность поражения током!

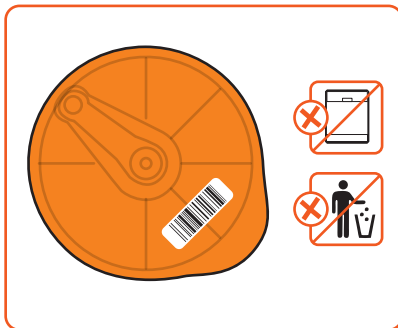
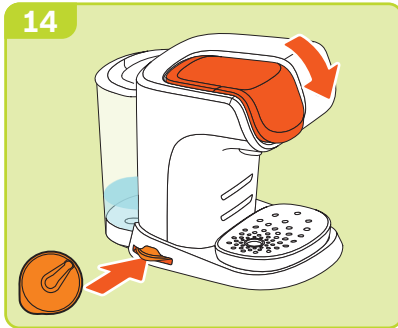
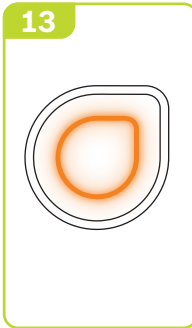
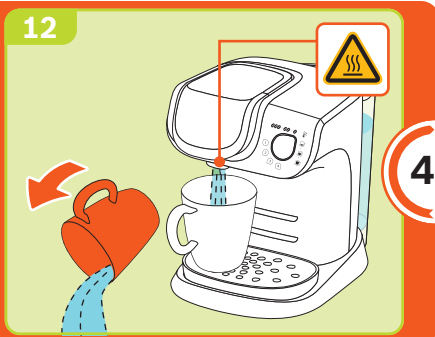
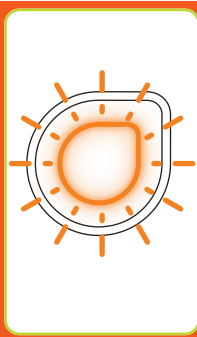
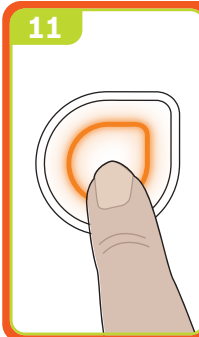
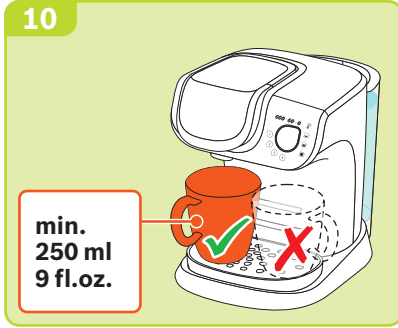


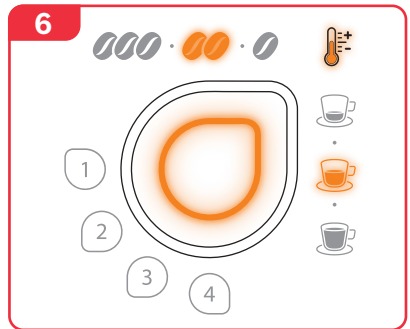
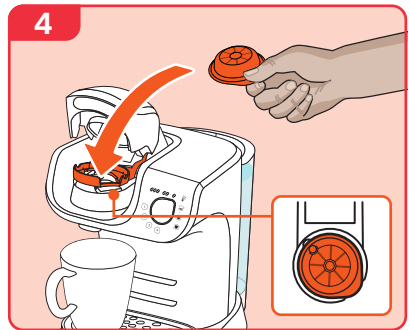
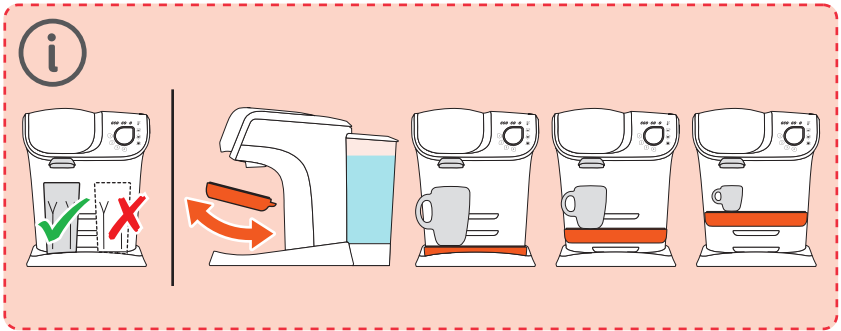
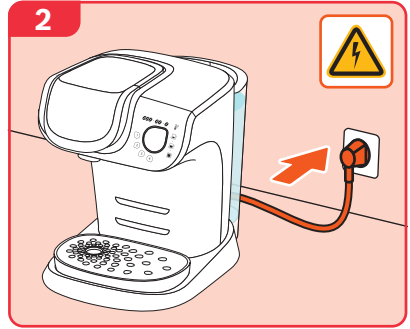
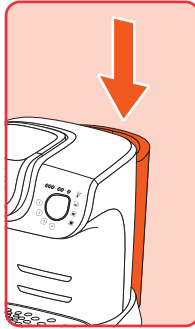
de Verbrennungsgefahr!  
 en Risk of burns!  
 fr Risque de brûlure!  
 es ¡Peligro de quemaduras!  
 it Pericolo di ustione!  
 sv Brännskaderisk!  
 da Fare for forbrænding!

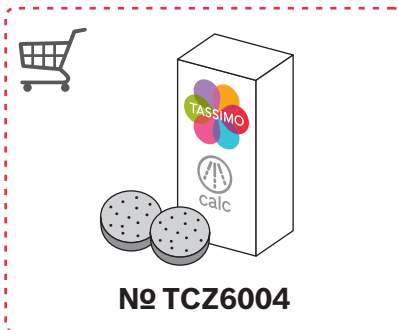
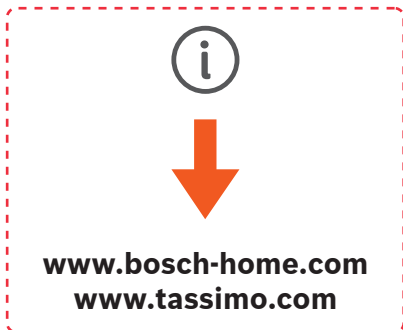
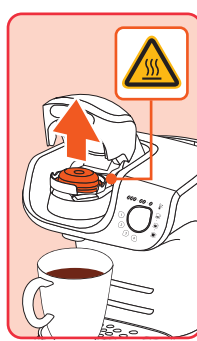
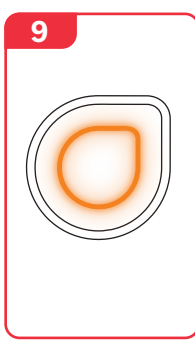
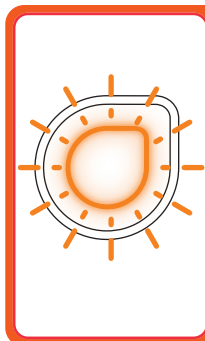
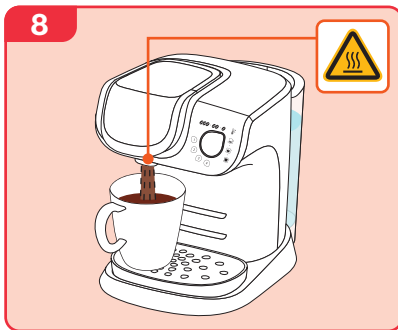
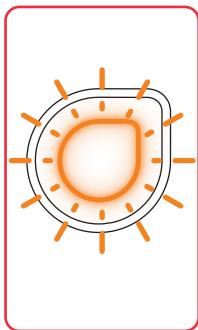
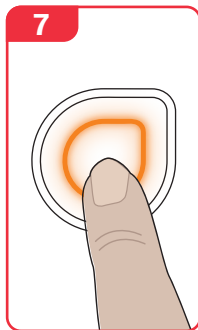
no Fare for forbrenning!  
 el Κίνδυνος εγκαυμάτων!  
 pl Niebezpieczeństwo poparzenia!  
 cs Nebezpečí opaření!  
 sk Nebezpečenstvo oparenia!  
 ro Pericol de arsuri!  
 ru Риск получения ожогов!







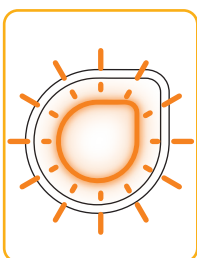
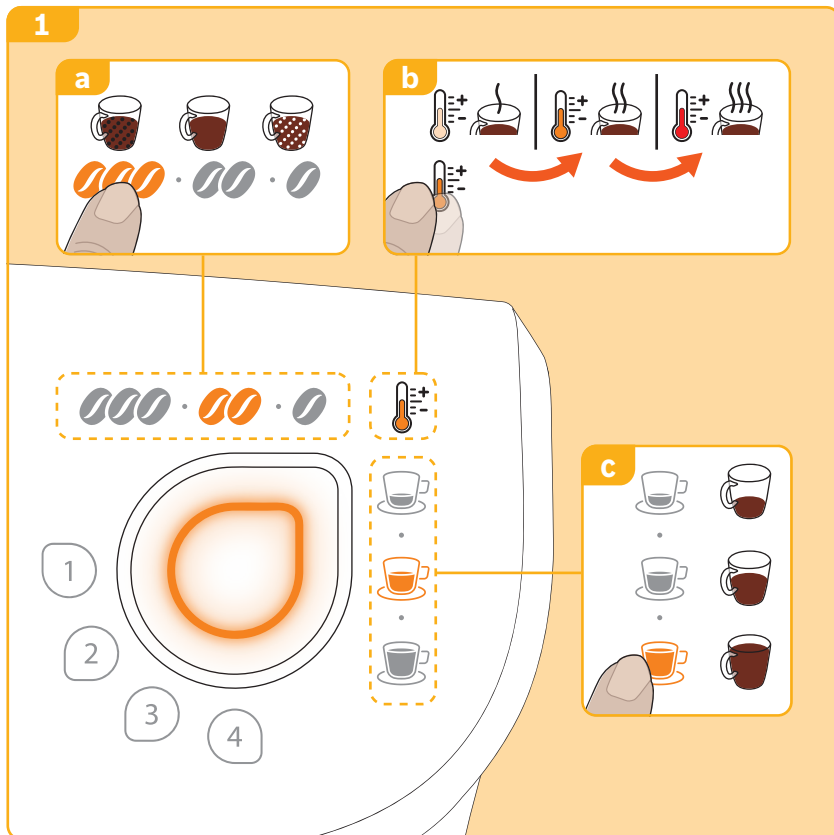




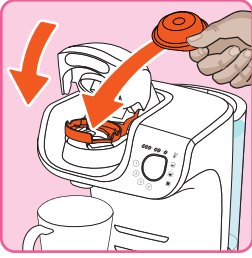


**de** Einstellmöglichkeiten  
**en** Setting options  
**fr** Possibilités de réglage  
**es** Posibilidades de ajuste  
**it** Possibilità di regolazione  
**sv** Inställningsalternativ  
**da** Indstillingsmuligheder  
**no** Innstillingsmuligheter

**el** Δυνατότητες ρύθμισης  
**pl** Możliwości ustawień  
**cs** Možnosti nastavení  
**sk** Možnosti nastavenia  
**ro** Posibilități de setare  
**ru** Возможности  
настройки

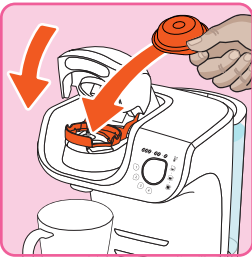
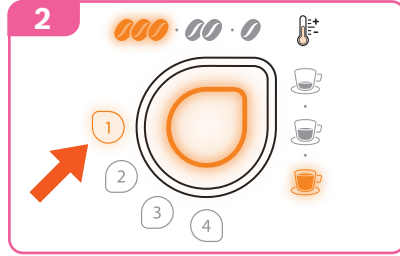
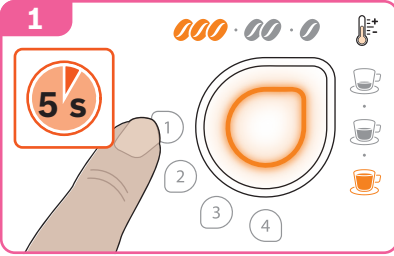






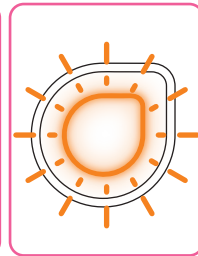
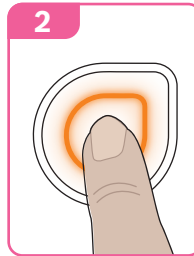
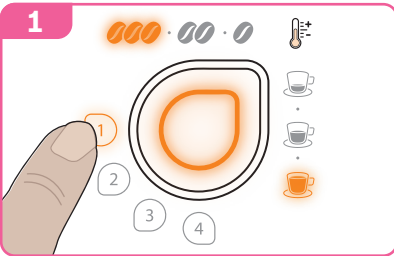
de Einstellung speichern  
 en Saving the setting  
 fr Mémoriser le réglage  
 es Guardar los ajustes  
 it Salvataggio impostazioni  
 sv Spara inställning  
 da Gem indstilling  
 no Lagre innstilling

el Αποθήκευση ρύθμισης  
 pl Zapisz ustawienie  
 cs Uložit nastavení  
 sk Uložiť nastavenie  
 ro Salvarea setării  
 ru Сохранить установку

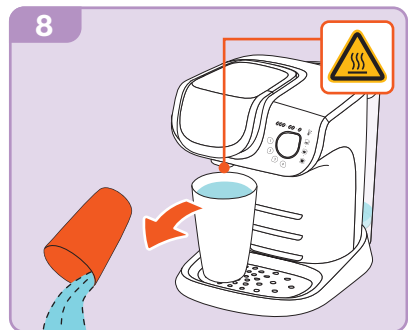
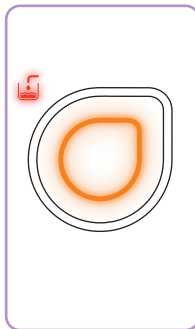
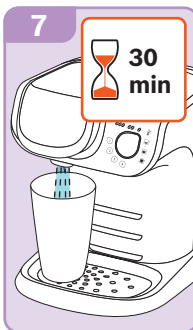
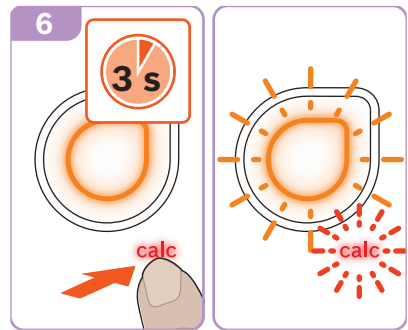
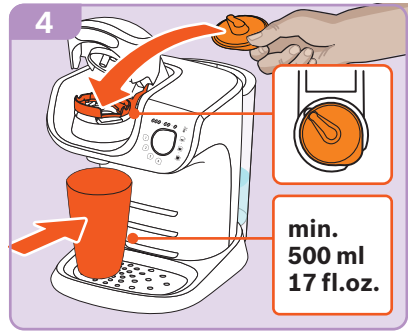
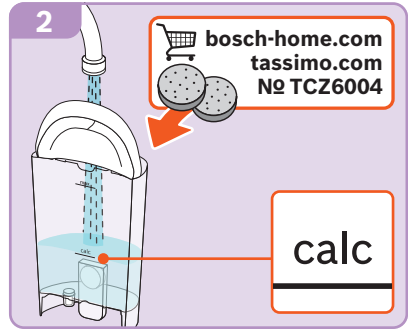
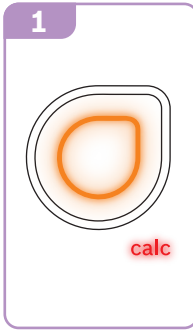


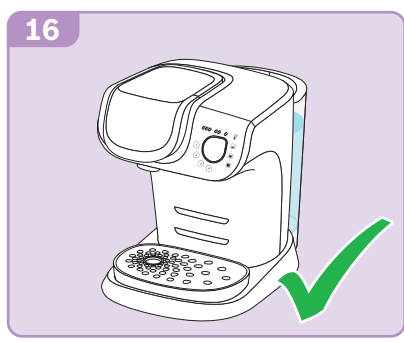
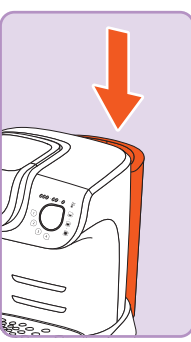
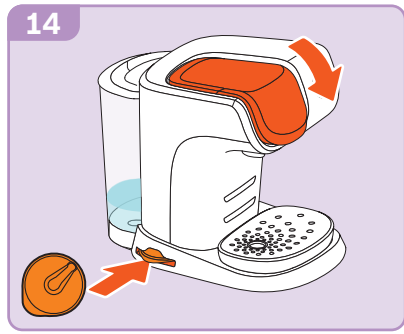
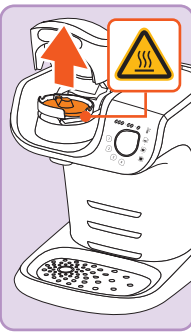
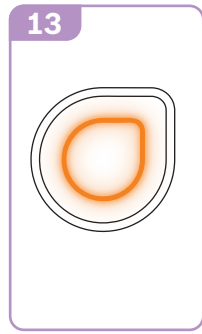
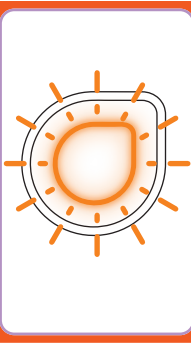
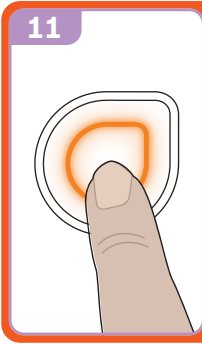
de Einstellung abrufen  
 en Recalling the setting  
 fr Consulter le réglage  
 es Acceder a los ajustes  
 it Apertura impostazioni  
 sv Hämta inställning  
 da Åbn indstilling  
 no Gå til innstilling

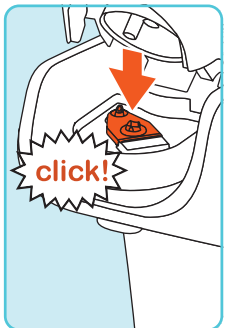
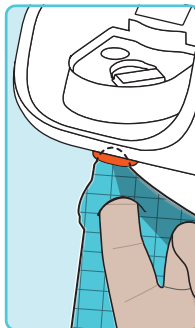
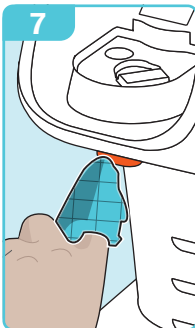
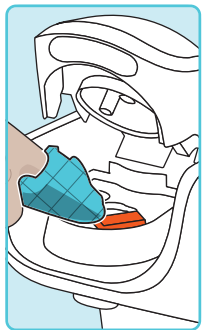
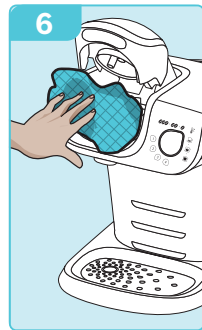
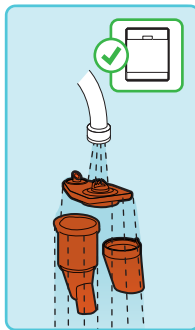
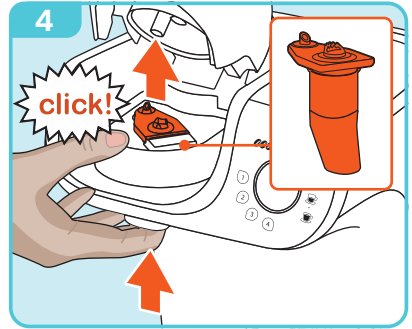
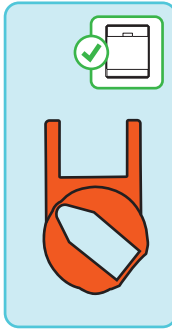
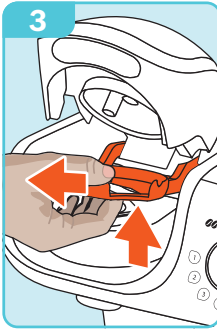
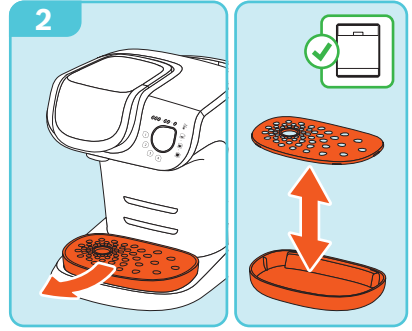
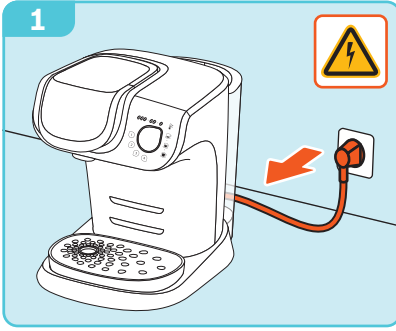
el Κλήση ρύθμισης  
 pl Uaktywnij ustawienie  
 cs Vyvolat nastavení  
 sk Zrušiť nastavenie  
 ro Accesarea setării  
 ru Вызвать установку

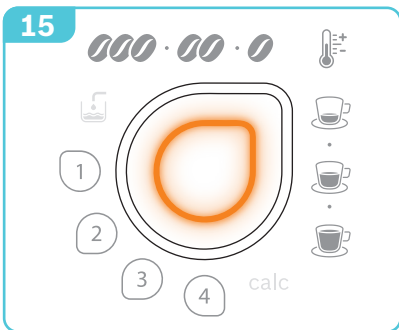
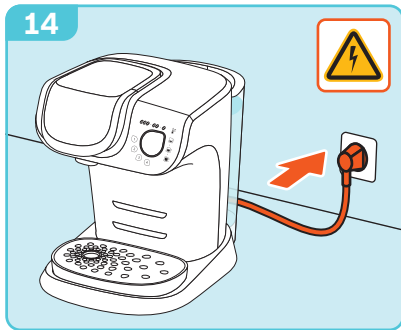
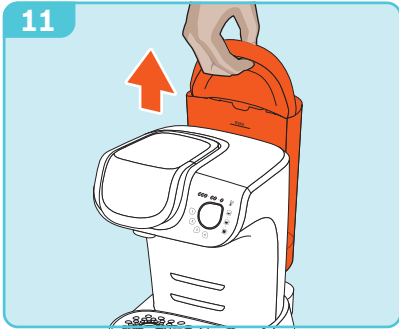
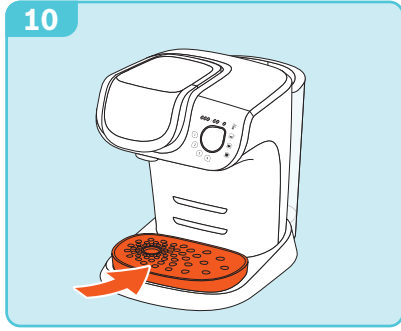
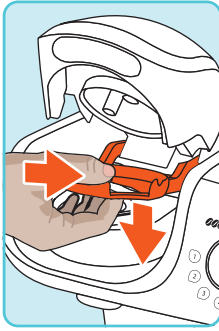
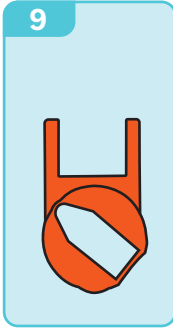


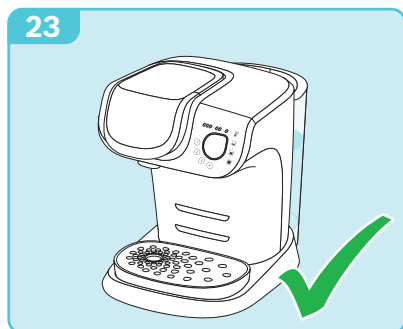
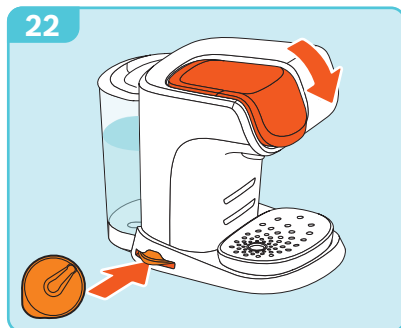
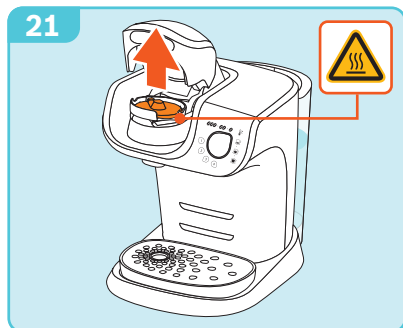
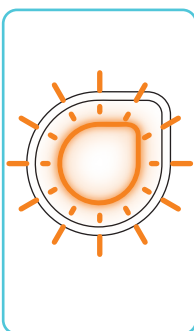
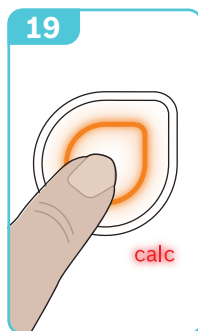
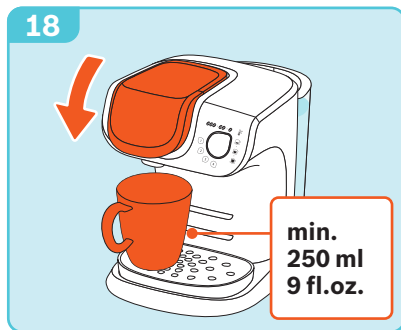
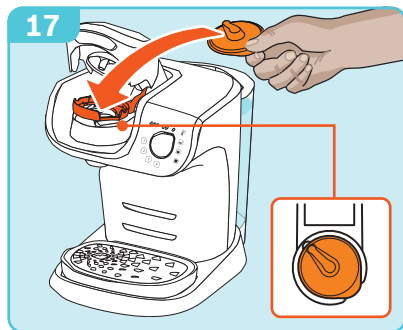
# calc













- de** Beachten Sie unbedingt die Sicherheitshinweise in der beiliegenden Gebrauchsanleitung – Teil 1! Dort finden Sie auch detaillierte Informationen zum Gebrauch, Garantiehinweise und Kontaktadressen.
- en** Always follow the safety instructions in the included manual part 1! You will also find detailed information regarding Care and Use, Warranty and Contact information for Customer Service.
- fr** Suivez toujours les consignes de sécurité fournies dans la partie 1 de ce manuel. Vous trouverez également des informations sur l'entretien, l'utilisation, les conditions de garantie et les coordonnées du service client.
- es** Lea atentamente estas instrucciones de uso y la información adjunta antes de utilizar la máquina. También encontrará información detallada referente al uso, garantía y direcciones de contacto.
- it** Seguire sempre le avvertenze di sicurezza nelle istruzioni per l'uso allegate – Parte 1! È inoltre possibile trovare informazioni dettagliate sull'uso, informazioni sulla garanzia e indirizzi di contatto.
- sv** Beakta säkerhetsanvisningarna i del 1 i den bifogade bruksanvisningen. Där hittar du också detaljerade informationer om användningen, garantin och kontaktadresser.
- da** Følg under alle omstændigheder sikkerhedsanvisningerne i den vedlagte brugsanvisning – del 1! Her finder du også detaljer om brug, garantioplysninger og kontaktadresser.
- no** Følg alltid instruksjonene i den vedlagte bruksanvisningen – del 1! Der finner du også detaljert informasjon om bruk, garantivilkår og kontaktadresser.
- el** Προσέξτε οπωσδήποτε τις υποδείξεις ασφαλείας στις συνημμένες οδηγίες χρήσης – μέρος 1! Εκεί θα βρείτε επίσης λεπτομερείς πληροφορίες για τη χρήση, υποδείξεις εγγύησης και διευθύνσεις επικοινωνίας.
- pl** Należy koniecznie przestrzegać instrukcji bezpieczeństwa w dołączonej instrukcji obsługi – część 1! Można znaleźć tam również szczegółowe informacje na temat użytkowania urządzenia, gwarancji oraz adresy kontaktowe.
- cs** Vždy dbejte bezpečnostních pokynů uvedených v přiloženém návodu k použití – část 1! Zde najdete také podrobné informace týkající se použití, záruční podmínky a kontaktní adresy.
- sk** Venujte bezpodmienečne pozornosť bezpečnostným pokynom uvedeným v priloženom návode na použitie – časť 1! Tu nájdete aj podrobné informácie o používaní, záručné podmienky a kontaktné adresy.
- ro** Vă rugăm să respectați obligatoriu instrucțiunile de siguranță prezentate în instrucțiunile de utilizare atașate - partea 1! Acolo găsiți informații detaliate cu privire la utilizare, indicații referitoare la garanție și date de contact.
- ru** Обязательно соблюдайте указания по технике безопасности, которые приведены в части 1 инструкции по эксплуатации! В инструкции Вы найдете подробную информацию об использовании и гарантии, а также контактные данные.





## Free Manuals Download Website

<http://myh66.com>

<http://usermanuals.us>

<http://www.somanuals.com>

<http://www.4manuals.cc>

<http://www.manual-lib.com>

<http://www.404manual.com>

<http://www.luxmanual.com>

<http://aubethermostatmanual.com>

Golf course search by state

<http://golfingnear.com>

Email search by domain

<http://emailbydomain.com>

Auto manuals search

<http://auto.somanuals.com>

TV manuals search

<http://tv.somanuals.com>