

**ROCK BAND™ WIRELESS FENDER™ PRECISION BASS™ REPLICA (ENGLISH)**

Thank you for purchasing the Rock Band™ Wireless Fender™ Precision Bass™ Replica for use with the RB2 (10131) (10132) video game system. Be sure to register your product online at [www.madcat.com](http://www.madcat.com) and check out our full line of other quality video game accessories.

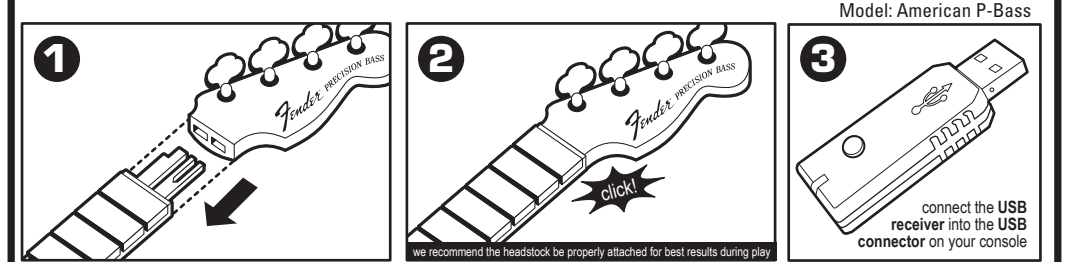
**USING YOUR WHAMMY KNOB**

**Section 1 - Image 1**

1. Turn Whammy knob forward slowly for dual mode effect.
2. Release knob and wait until auto center bar is normal operation.

**SECTION 2 - Image 2**

1. Turn Whammy knob back and forth quickly for tremolo style effect.
2. Release knob and wait until auto center bar is normal operation.



**FRANÇAIS**

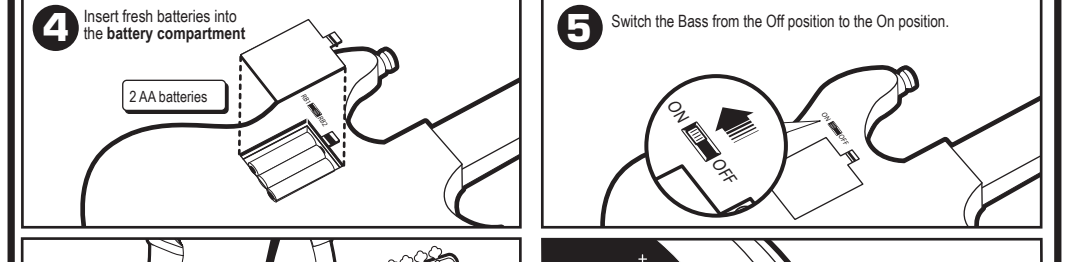
1. Insérez le récepteur USB dans le connecteur USB de votre console.

**ESPAÑOL**

1. Conecte el USB Receiver into the USB Connector on your console.

**DEUTSCH**

1. Stecken Sie den USB-Empfänger in die USB-Anschlüsse Ihrer Konsole.



**FRANÇAIS**

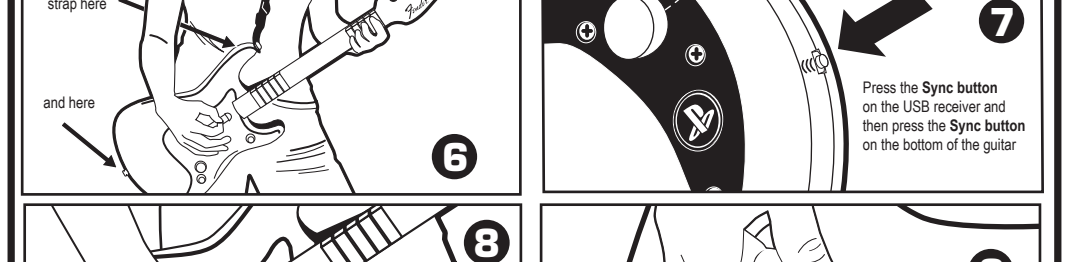
1. Insérez de nouvelles piles fraîches dans le compartiment à piles.

**ESPAÑOL**

1. Insert new batteries into the battery compartment.

**DEUTSCH**

1. Setzen Sie neue Batterien in den Batteriefachraum ein.



**FRANÇAIS**

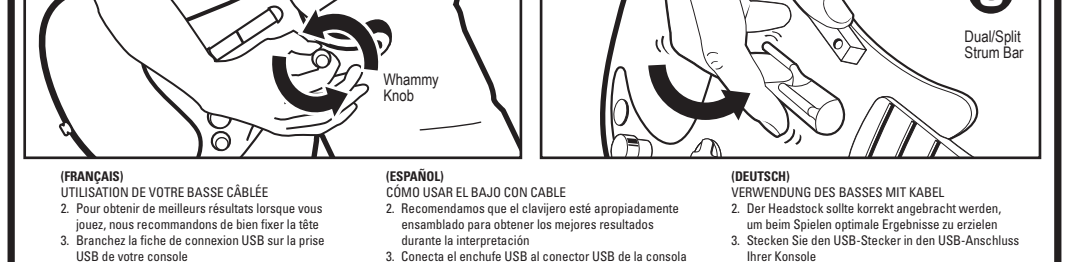
1. Attachez la courroie de la guitare à l'ici.

**ESPAÑOL**

1. Conecte la correa de la guitarra a la parte superior del bajo.

**DEUTSCH**

1. Bringen Sie die Gitarre an der Vorderseite des Wi und dann den Sync-Knopf an den USB-Anschluss.



**FRANÇAIS**

1. Appuyez sur le bouton Select / Start.

**ESPAÑOL**

1. Presione el botón Select / Start.

**DEUTSCH**

1. Drücken Sie den Select / Start Knopf.

**FRANÇAIS**

1. Appuyez sur le bouton Select / Start.

**ESPAÑOL**

1. Presione el botón Select / Start.

**DEUTSCH**

1. Drücken Sie den Select / Start Knopf.

**FRANÇAIS**

1. Appuyez sur le bouton Select / Start.

**ESPAÑOL**

1. Presione el botón Select / Start.

**DEUTSCH**

1. Drücken Sie den Select / Start Knopf.

**FRANÇAIS**

1. Appuyez sur le bouton Select / Start.

**ESPAÑOL**

1. Presione el botón Select / Start.

**DEUTSCH**

1. Drücken Sie den Select / Start Knopf.

**FRANÇAIS**

1. Appuyez sur le bouton Select / Start.

**ESPAÑOL**

1. Presione el botón Select / Start.

**DEUTSCH**

1. Drücken Sie den Select / Start Knopf.

**FRANÇAIS**

1. Appuyez sur le bouton Select / Start.

**ESPAÑOL**

1. Presione el botón Select / Start.

**DEUTSCH**

1. Drücken Sie den Select / Start Knopf.

**FRANÇAIS**

1. Appuyez sur le bouton Select / Start.

**ESPAÑOL**

1. Presione el botón Select / Start.

**DEUTSCH**

1. Drücken Sie den Select / Start Knopf.

**FRANÇAIS**

1. Appuyez sur le bouton Select / Start.

**ESPAÑOL**

1. Presione el botón Select / Start.

**DEUTSCH**

1. Drücken Sie den Select / Start Knopf.

**FRANÇAIS**

1. Appuyez sur le bouton Select / Start.

**ESPAÑOL**

1. Presione el botón Select / Start.

**DEUTSCH**

1. Drücken Sie den Select / Start Knopf.

**FRANÇAIS**

1. Appuyez sur le bouton Select / Start.

**ESPAÑOL**

1. Presione el botón Select / Start.

**DEUTSCH**

1. Drücken Sie den Select / Start Knopf.

**FRANÇAIS**

1. Appuyez sur le bouton Select / Start.

**ESPAÑOL**

1. Presione el botón Select / Start.

**DEUTSCH**

1. Drücken Sie den Select / Start Knopf.

**FRANÇAIS**

1. Appuyez sur le bouton Select / Start.

**ESPAÑOL**

1. Presione el botón Select / Start.

**DEUTSCH**

1. Drücken Sie den Select / Start Knopf.

**FRANÇAIS**

1. Appuyez sur le bouton Select / Start.

**ESPAÑOL**

1. Presione el botón Select / Start.

**DEUTSCH**

1. Drücken Sie den Select / Start Knopf.

**FRANÇAIS**

1. Appuyez sur le bouton Select / Start.

**ESPAÑOL**

1. Presione el botón Select / Start.

**DEUTSCH**

1. Drücken Sie den Select / Start Knopf.

**FRANÇAIS**

1. Appuyez sur le bouton Select / Start.

**ESPAÑOL**

1. Presione el botón Select / Start.

**DEUTSCH**

1. Drücken Sie den Select / Start Knopf.

**FRANÇAIS**

1. Appuyez sur le bouton Select / Start.

**ESPAÑOL**

1. Presione el botón Select / Start.

**DEUTSCH**

1. Drücken Sie den Select / Start Knopf.

**FRANÇAIS**

1. Appuyez sur le bouton Select / Start.

**ESPAÑOL**

1. Presione el botón Select / Start.

**DEUTSCH**

1. Drücken Sie den Select / Start Knopf.

**FRANÇAIS**

1. Appuyez sur le bouton Select / Start.

**ESPAÑOL**

1. Presione el botón Select / Start.

**DEUTSCH**

1. Drücken Sie den Select / Start Knopf.

**FRANÇAIS**

1. Appuyez sur le bouton Select / Start.

**ESPAÑOL**

1. Presione el botón Select / Start.

**DEUTSCH**

1. Drücken Sie den Select / Start Knopf.

**FRANÇAIS**

1. Appuyez sur le bouton Select / Start.

**ESPAÑOL**

1. Presione el botón Select / Start.

**DEUTSCH**

1. Drücken Sie den Select / Start Knopf.

**FRANÇAIS**

1. Appuyez sur le bouton Select / Start.

**ESPAÑOL**

1. Presione el botón Select / Start.

**DEUTSCH**

1. Drücken Sie den Select / Start Knopf.

**FRANÇAIS**

1. Appuyez sur le bouton Select / Start.

**ESPAÑOL**

1. Presione el botón Select / Start.

**DEUTSCH**

1. Drücken Sie den Select / Start Knopf.

**FRANÇAIS**

1. Appuyez sur le bouton Select / Start.

**ESPAÑOL**

1. Presione el botón Select / Start.

**DEUTSCH**

1. Drücken Sie den Select / Start Knopf.

**FRANÇAIS**

1. Appuyez sur le bouton Select / Start.

**ESPAÑOL**

1. Presione el botón Select / Start.

**DEUTSCH**

1. Drücken Sie den Select / Start Knopf.

## Free Manuals Download Website

<http://myh66.com>

<http://usermanuals.us>

<http://www.somanuals.com>

<http://www.4manuals.cc>

<http://www.manual-lib.com>

<http://www.404manual.com>

<http://www.luxmanual.com>

<http://aubethermostatmanual.com>

Golf course search by state

<http://golfingnear.com>

Email search by domain

<http://emailbydomain.com>

Auto manuals search

<http://auto.somanuals.com>

TV manuals search

<http://tv.somanuals.com>